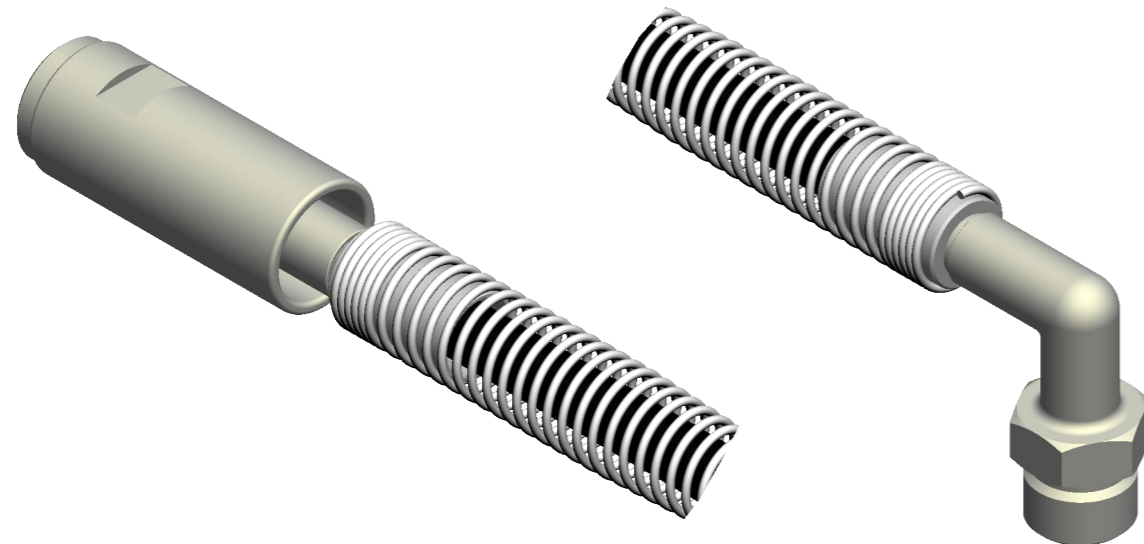


- PRODOTTO CERTIFICATO SK 311-006
- ATTACCO BOMBOLA SECONDO NORMA DIN 477

- SK 311-006 CERTIFIED PRODUCT
- CYLINDER CONNECTION ACCORDING DIN 477



CODE	FINISH	NOTES
20/359	TUBO NERO / BLACK HOSE	
20/359-C	TUBO GRIGIO / GREY HOSE	

FILE: 20_359	DISEGNO DI PROPRIETA' RISERVATA A TUTTI GLI EFFETTI DI LEGGE				
ARCHIVIO: //					
REPARTO: MON-B	TOLLERANZE UNI EN ISO 22768-F	○ QUOTE IMPORTANTI			
SCALA: 4:5	TRANNE DOVE DIVERSAMENTE INDICATO	Ⓜ ESPONENTE DI MODIFICA			
MATERIALE: DIVERSI / VARIOUS					
NORMATIVE:					
DIS.N°: 20/359			GRUPPO		
- TUBI FLESSIBILI PER ALTA PRESSIONE / HIGH PRESSURE HOSES					
- TUBO FLESSIBILE PER CO2 - L=2000 - F.M. - W21.8-14FIL.X1" CH.24 - W21.7-14FIL.X1" CH.24 90°					
- CO2 HIGH PRESSURE HOSE - L=2000 - F.M. - W21.8-14FIL.X1" CH.24 - W21.7-14FIL.X1" CH.24 90°					
Rev.	DATA	DESCRIZIONE	DIS.	DEL.	PEZZO GREZZO Kg :
2	07-04-2016	AGGIORNAMENTO GRAFICO / GRAPHIC UPDATE	BR	TD	PEZZO FINITO Kg : 1.145
PRIMA EMISSIONE: 16-07-2010					DISEGNO STAMPO:
NOTE:					FORMATO: A3
					FOGLIO: 1